

Aşağıdaki resimde endüstriyel bir mutfakta **Goliath Gel** uygulaması yapılacak başlıca noktalar işaretlenmiştir. Görüldüğü gibi her metrekaareye 1 damla bırakmak yerine sadece hamamböceklerinin bulunma ihtimalinin yüksek olduğu spesifik noktalara uygulama yapılır. Bu açıdan jelin uygulama miktarı hesaplanırken metrekaare hesabına bağlı kalınmaması gerekmektedir. Hamamböcekleri barınaklarının, beslendikleri ve toplandıkları alanların içine ya da yakınlarına yerleştirilmesi yeterlidir.

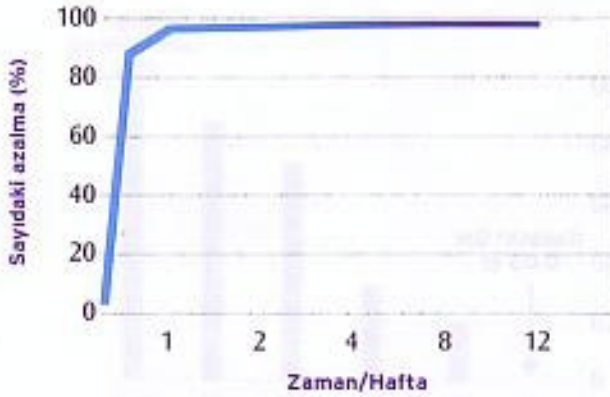
Goliath® Gel

Kullanıma Hazır Jel Yem



ETKİN VE UZUN SÜRELİ KONTROL

Alan denemeleri **Goliath Gel**'in doğal hamamböceği enfestasyonunu kontrol etme yeteneğinde olduğunu göstermiştir.



Hijyenin değişik standartlarda olduğu ve Alman hamamböcekleri tarafından enfeste edilmiş 10 apartman dairesinde 0.03 gr/m² doz oranında uygulama yapıldı. 24 saat içinde ölü hamamböcekleri gözle görülebildi.

HASSAS ALANLARDA KULLANIM İÇİN İDEALDİR



Goliath Gel konvansiyonel insektisit formülasyonlarının kullanımının sınırlandırıldığı hassas alanlarda kullanım için uygundur.

KALICILIK

Goliath Gel tavsiyelere uygun kullanıldığında uygulandığı yerde en az 3 ay süre ile etkinliğini muhafaza eder.



Goliath® Gel



Tarko
İç Ticaret Bakanlığı Tescilli Gıda İşlet. No: 15

BASF